

Amix Trend 37 事業転換のためのリノベーション

3LDK(165㎡)の賃貸マンションを小規模保育所に! 空室活用でかなえる、地域貢献と安定経営



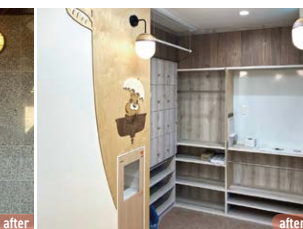
本年4月開園 世田谷区「えにつくす成城保育園」

需要が増加している保育園事業は、安定した資産活用として注目されています。マンション等既存の建物から保育園への転用も可能です。改修工事には自治体の補助金制度*もあり、竣工後は運営会社と長期の賃貸契約ができるため安心です。*条件があります

玄関



可愛いデザインの玄関ドアは
中が見えるガラス張りに



トイレ



手洗い場



保育室



おもちゃや絵本、子どもたちの荷物も整理できる収納たっぷり
の多目的保育室、子どもに優しいバリアード付き



感謝とさらなる挑戦

2025年「オーナー様感謝の集い」 4月8日(火) 浅草ビューホテルにて6年ぶりに開催

約150名のオーナー様・ご家族様にご参加いただきました。和やかな雰囲気の中で、お食事や余興をお楽しみいただくことができました。



社長の佐々木から皆様へご挨拶

プレゼンターはミス・アース!
大いに盛り上がった抽選会



本社営業部
岸野 晴樹

ひとこと
Kishino Haruki



アパート建築、リフォーム工事や物件の売却までお手伝いをしています。
「お客さまに必要とされ感謝される」
存在へ成長し続けたいと思います。



アミックスの
リフォーム事例を
ご紹介!



7/12(土)・13(日)

練馬区南田中5丁目会場
10:00~16:00

東京都練馬区南田中5-11-10
西武池袋線「練馬高野台駅」徒歩12分



7/26(土)・27(日)

戸田市大字新曽会場
10:00~16:00

埼玉県戸田市大字新曽389付近
JR埼京線「戸田駅」徒歩8分



7/26(土)・27(日)

葛飾区柴又2丁目会場
10:00~16:00

東京都葛飾区柴又2-19-13
京成金町線「柴又駅」徒歩11分



8/23(土)

草加市谷塚町会場
10:00~16:00

埼玉県草加市谷塚町1740-3
東武伊勢崎線「谷塚駅」徒歩13分



内覧会のご案内

居室内まで自由に
ご覧いただけます。
詳細はこちらから



北綾瀬駅直結・約50店舗

2025年6月開業!

ららテラス北綾瀬

北綾瀬駅前の交通広場に面して大型ショッピングモールがオープンします! 駅改札口からペDESTリアンデッキを通して、そのまま入店も可能! モール内には暮らしに便利な店舗や施設が多数出店予定です!!

「339(サンサク)北綾瀬」でも情報発信中!

ららテラス北綾瀬



至 綾瀬
sansaku 北綾瀬

