



私があなただを支えます。
大好きな江戸川で、
ずっと暮らしましょう。



グループホーム
江戸川鹿骨

ご自身の暮らしに手助けが必要になっても、そのままいい、自分らしく生活してください。
生まれ、育ち、暮らしてきた「江戸川」を離れず、グループホームで新しい生活を始めましょう。
慣れ親しんだものを持ち込んで、慣れ親しんだ空間でお過ごしください。趣味や習慣、面会
はもちろん、ご家族さまと一緒に外食をしたり、旅行に行くのも自由。
『住み慣れた東京の街』もつながりはずっと続きます。

なじみの場所、
「江戸川」で
ずっと暮らしたい。



※写真はイメージバースです。

経験豊富なスタッフ、入居者さまにやさしい充実の設備、ゆったりとした楽しい雰囲気など、一人ひとりが「普通の生活を当たり前に」過ごせる環境がここにあります。
見学はお気軽に、いつでもお越しください。



毎日が
たのしい!

季節に
合わせた
イベント

「愛の家」なんでも Q&A

Q 外へ散歩に出ることが大好きですが、ひとりでは不安があります。「愛の家」では、外出は自由に行けるのでしょうか?

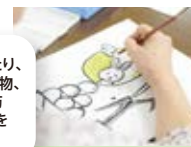
A ご家族さま、職員の付き添いで外出ができます。定期的な外食に行ったり、外出する機会やイベントでお楽しみいただいております。

Q 持病があり、食事制限を病院から受けています。食事制限があっても入居はできるのでしょうか?

A 専属の管理栄養士が、食事制限のあるご入居者さまお一人おひとりに合った献立を、ご用意させていただきます。

グループ ホームの 1日

おそうじをしたり、
お散歩や買い物、
認知症予防
プログラムを
楽しむ



今までの家庭生活の
流れを壊さないよう、
「生活」を支える
お手伝いをします。



スタッフと
一緒に
食事準備



スタッフと
楽しく会話

たのしい
食事

おひとりずつの
入浴で、安心した
くつろぎを



食事



毎日のお食事は、旬の素材を取り入れた家庭料理をご提供します。
味はもちろん、栄養のバランスも抜群! 腕によりをかけた「おやつ」も楽しみです。