

土地活用・賃貸経営をお考えの方へ

新築 アパート完成内覧会

3月13日(金)
13:00~16:00

《市川市湊新田会場》

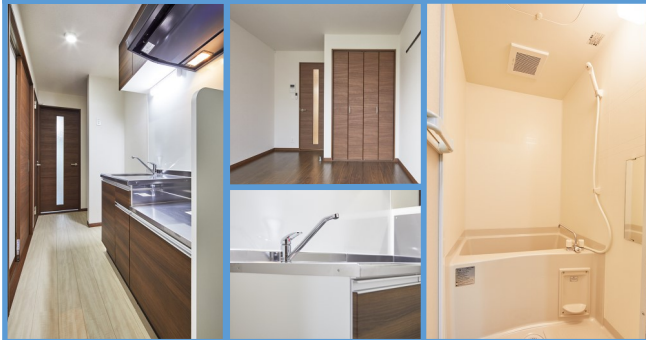
住所：千葉縣市川市湊新田2-7-2

最寄り：東京メトロ東西線「行徳駅」徒歩6分

※弊社スタッフによる説明が不要な方は案内無しでもご覧いただけます。

- ✓ アミックスで人気のクラシックタイプ
- ✓ 2階ロフトと独立洗面台を設置
オートロックを設置して防犯性も向上
- ✓ シンプルな設備の自由設計プランに
お好みのアイテムを自由にプラス

施工事例



※写真はイメージにつき、実際とは異なります

建築概要 構造：在来工法(木造) 建物用途：共同住宅 戸数：10戸 間取：1K (21.00~21.46㎡)

大手企業も採用した

アミックスの木造建築を是非ご覧ください！



案内図



大手企業の社宅内にあったテニスコートの利活用について
弊社の低コストで高品質な木造アパートを評価していただき
東京都国分寺市にアパートを建築することができました。

Before



After



何でもお気軽にご相談ください！

資産活用や経営に関するご相談を無料で承っております。
ご相談内容によっては税理士や弁護士などの専門家による対応も可能です。

お問い合わせいただいた方へ
プレゼント!!

末永照雄(株式会社アミックス社長 兼
公益財団法人日本賃貸住宅管理協会会長)
による地主さん必読書籍



ホームページはこちら↓↓



株式会社アミックス 江戸川支店 TEL:03(3676)2881
東京都江戸川区東瑞江1-27-3 大庭ビル3階

<http://www.amix.co.jp/>

