

賃貸経営をお考えのあなたへ

アマミックスのアパート経営

新築 アパート内覧会

8/28・29日

10時~16時

八潮市 垢会場

埼玉県八潮市大字垢467-1(付近)
つくばエクスプレス
「八潮駅」徒歩12分

弊社スタッフによる説明が不要な方は、
案内なしでもご覧いただけます。どうぞ
お気軽にご来場ください!

充実した収納や人気の設備を備えた 「カラーアズH」シリーズの大型アパート



都内へのアクセス良好
オートロックやモニタ付インターホンなど
防犯性能の高い設備も完備

広い居室空間や充実した収納スペースを確保
独立洗面台など人気の設備も揃えた
付加価値の高いアパート

基本プランにお好みのオプションをプラスして、カスタマイズも自由自在!

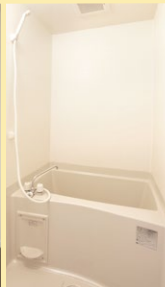
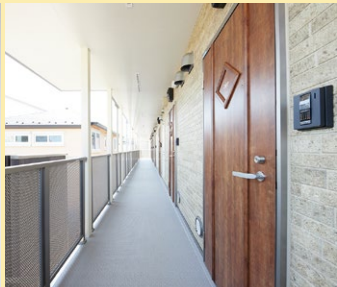
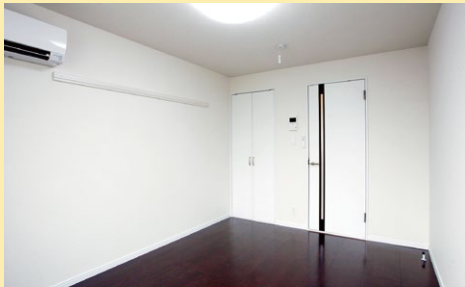
敷地面積

約100坪

戸数 1棟18戸 建物用途 共同住宅

構造 在来工法(木造)

間取り 1K(20.16m~20.30m)



*写真はイメージにつき、実際のものとは異なります。



*区画整理地のため、マップ・カーナビ等では検索できません。

長期にわたる安定経営をサポートします

資産活用なら実績豊富なアマミックスへぜひご相談ください!

安心と信頼のアパート建築!

多様化するニーズに対応した商品もご提案しています。

ゆとりの部屋 **新商品**



広さは通常1Kの1.5倍、自転車を置けるスペースや大きな収納も完備

猫共生型



猫も人も暮らしやすいよう整備された居室

サブリース管理

毎月定額家賃をお受け取りいただけます。

土地購入+アパート建築

土地をお持ちでなくても賃貸経営ができます。

多彩な資産活用プラン

立地やご要望に合わせてご提案しています。

建築事業

- アパート建築
- トランクルーム
- 土地を購入してアパート経営
- 保育園建築+運営会社紹介
- リフォーム

相続・経営相談

- 相続
- 土地売買
- 土地査定
- 相続税申告書の見直し
- 金融機関の紹介
- 資産の組みかえ

管理事業・その他

- 建物管理
- 収益物件紹介
- 火災保険見直し
- コインパーキング
- 店舗
- 入居者募集・契約
- リフォーム+サブリース

お問い合わせいただいた方へ
末永照雄による
必読書籍プレゼント!!

安定経営
維持の
秘策



末永照雄/株式会社アマミックス社長
(公益財団法人日本賃貸住宅管理協会 元会長)

ホームページ随時更新中!

土地オーナー様向け「社長ブログ」や、新築アパートをご覧いただける内覧会情報、アパート建築の様子などを掲載しています。

アパート見学会も随時開催!

弊社で管理している物件をご案内、建物や管理の様子をご紹介します。

「まちの元気」を応援しています!
タウン情報サイト「339(サンサク)」
www.3-39.com



アパート建築・サブリース管理・資産活用



株式会社 アミックス 東東京営業部
東京都葛飾区亀有3-32-11

TEL: 03-3838-3738
www.amix.co.jp